

# Gama 2024

Desde los

15  
años



  
**LIGIER**

# Índice

- **Myli** I.DEAL
- **Myli** R.EBEL X
- **Myli** R.EBEL Ultimate
- **JS50** Sport
- **JS50** Sport Pack
- **JS50** Sport Ultimate
- **JS50** Sport Ultimate ICE TEC
- **JS60** Chic
- **JS60** Sport Ultimate
- **DUÉ** Initial
- **DUÉ** Must





Myli





Myli

# I.DEAL

## ¡Enérgico y potente!

Myli es una **joya de la tecnología** que integra todo el **know-how de Ligier**. Una experiencia de conducción conectada de alta calidad. **La versión I.DEAL ofrece curvas armoniosas con elegantes acabados**. Myli es un buen compañero para todos los desplazamientos diarios, te acompañará al trabajo, al cole o con los amigos.



## CONDUCCIÓN Y SEGURIDAD

- Bluetooth integrado.
- Chasis de una sola pieza con refuerzos estructurales de alta resistencia.
- Puertas reforzadas con barras anti-intrusión.
- Frenos de disco en las 4 ruedas con pinzas rojas.
- Encendido automático de las luces de emergencia en caso de frenada brusca.
- Luces diurnas LED y faros Full LED.

## EQUIPAMIENTO

- Elevelunas eléctricos con mando por pulsación.
- Cierre centralizado con mando a distancia.
- Acabados interiores de carbono.
- Nuevo volante con logotipo Ligier.
- Tiradores laterales del salpicadero de color gris.
- Pack exterior I.DEAL: parachoques, parrilla y capó específicos.
- Kit embellecedor en portón trasero.
- Llantas de aleación de aluminio de 14" - Negras.
- Cable de carga con toma estándar de 230 V.
- Cable de carga toma 2 tomas (opcional) .

## SISTEMA DE AUDIO

- Autoradio BT/MP3/RDS de 1 DIN + 2 altavoces.
- Pack Multimedia Tablet táctil de 10" con doble toma USB, cámara de visión trasera.
- Carplay y Android (opcional).

## MOTORES

### Modelo eléctrico:

Batería EXTENDED de 8,28 kWh: hasta 123 km de autonomía \*.

*\*Valores teóricos según el ciclo WMTC.*

### Modelo diésel:

Nuevo motor diésel Greaves E5 e-Di G 499 W, con inyección directa Common Rail y regulación electrónica y hasta 500 km de autonomía.



## COLORES



**Blanco glaciador**



**Negro Intenso**



**Rojo Toledo Metalizado**





Myli

# R.EBEL X

## ¡Mítico y rebelde!

**Myli es una joya de la tecnología que integra todo el know-how de Ligier.**

Disfruta de la comodidad de un **eléctrico o un diésel** y descubre el placer de una conducción y movilidad ágil. Muy cómodo en los trayectos cotidianos, Myli te acompañará al trabajo, al cole o a casa de tus amigos. Su autonomía récord te permitirá recorrer la carretera con total seguridad.



## CONDUCCIÓN Y SEGURIDAD

- Bluetooth integrado.
- Chasis de una sola pieza con refuerzos estructurales de alta resistencia.
- Puertas reforzadas con barras anti-intrusión.
- Frenos de disco en las 4 ruedas con pinzas rojas.
- Encendido automático de las luces de emergencia en caso de frenada brusca.
- Luces diurnas LED y faros Full LED.

## EQUIPAMIENTO

- Kit de diseño R.EBEL X.
- Elevalunas eléctricos con mando por pulsación.
- Cierre centralizado con mando a distancia.
- Acabados interiores de carbono.
- Nuevo volante con logo Ligier.
- Tiradores laterales del salpicadero del color de la carrocería.
- Pack exterior R.EBEL: parachoques, parrilla, portón trasero y capó específicos.
- Parachoques delantero y trasero con spoiler del color de la carrocería.
- Parabrisa delantero térmico.
- Dirección asistida eléctrica y aire acondicionado.
- Llantas de aleación de aluminio de 14" - Negras.
- Cable de carga con toma estándar de 230 V.
- Cable de carga 2 tomas (opcional)

## SISTEMA DE AUDIO

- Pack multimedia Tablet táctil de 10" con doble toma USB, cámara de visión trasera.
- CarPlay & Android Auto.

## MOTORES

### Modelo eléctrico:

Batería HIGH PERFORMANCE de 12,42 kWh: hasta 192km autonomía \*

*\* Valores teóricos según el ciclo WMTC.*

### Modelo diésel:

Nuevo motor diésel Greaves E5 e-Di G 499 W, con inyección directa Common Rail con regulación electrónica y hasta 500 km de autonomía.





## COLORES



**Verde Velvet Metalizado**



**Negro Intenso**



**Azul Arrecife Metalizado**



**Rojo Toledo Metalizado**



**Blanco Perla Metalizado**



**Gris Asfalto**





### TABLET CON PANTALLA TÁCTIL DE 10"

Innovador sistema de ayuda para el conductor, intuitivo y con la pantalla táctil más grande del mercado, disponible con **doble toma USB**, telecámara marcha atrás y con sistema integrado **Carplay & Android Auto**.

## DIRECCIÓN ASISTIDA ELÉCTRICA Y AIRE ACONDICIONADO DE SERIE

Ligier Myli R.EBEL es el único de su clase que ofrece **dirección asistida eléctrica y aire acondicionado** de serie. ¡Viaja con libertad y comodidad con Myli!



Myli

# R.EBEL ULTIMATE

## Dinámico y conectado!

A gusto en todos los desplazamientos cotidianos, Myli te acompañará al trabajo, al cole o con los amigos. Su **autonomía récord** te permitirá afrontar la carretera con confianza.



## CONDUCCIÓN Y SEGURIDAD

- Bluetooth integrado.
- Chasis de una sola pieza con refuerzos estructurales de alta resistencia.
- Puertas reforzadas con barras anti-intrusión.
- Frenos de disco en las 4 ruedas con pinzas rojas.
- Luces de emergencia automáticas en caso de desaceleración brusca.
- Luces diurnas LED y faros Full LED.

## EQUIPAMIENTO

- Ejevalunas eléctricos con control de impulsos.
- Cierre centralizado con mando a distancia retráctil.
- Embellecedores interiores con aspecto de carbono.
- Nuevo volante con el logotipo de Ligier e inserciones del color de la carrocería.
- Tiradores laterales del salpicadero del color de la carrocería.
- Pack exterior parachoques, parrilla, portón trasero y capó específicos.
- Spoiler delantero y trasero del color de la carrocería.
- Parabrisa delantero térmico.
- Dirección asistida eléctrica y aire acondicionado
- Llantas de aleación de aluminio de 14" - Negras.
- Cable de carga con toma estándar de 230 V.
- Cable de carga toma 2/toma 2 (opcional)

## SISTEMA DE AUDIO

- Pack multimedia: Tablet táctil de 10" con doble toma USB, cámara de visión trasera.
- CarPlay y Android Auto

## MOTORES

### Modelo eléctrico:

"Batería HIGH PERFORMANCE de 12,42 kWh:  
hasta 192km autonomía \*

*\* Valores teóricos según el ciclo WMTC.*

### Modelo diésel:

Nuevo motor diésel Greaves E5 e-Di G 499 W, con inyección directa Common Rail con regulación electrónica y hasta 500 km de autonomía.



## COLORES



**Verde Velvet Metalizado**



**Negro Intenso**



**Azul Arrecife Metalizado**



**Rojo Toledo Metalizado**



**Blanco Perla Metalizado**



**Gris Asfalto**





TABLET PANTALLA TÁCTIL DE 10"

**Innovador sistema de ayuda para el conductor, intuitivo y con la pantalla táctil más grande del mercado, disponible con doble toma USB, cámara de marcha atrás y con sistema Carplay & Android Auto integrado.**

## DISEÑO EXTERIOR DEPORTIVO

El nuevo Myli **R.EBEL Ultimate** tiene un **diseño deportivo y llamativo. Con sus llantas de aleación de aluminio EXTREME de 16 pulgadas,** parachoques, parrilla, portón trasero y capó específicos, es el más deportivo de los microcoches eléctricos de Ligier!



**JS50**





# Ligier JS50 Sport

## Dinámico y práctico!

El nuevo frontal del **Ligier JS50** ha sido rediseñado y te encantará su **línea elegante y atlética**. El acabado Sport incluye un **equipamiento premium** elegido minuciosamente.





## CONDUCCIÓN Y SEGURIDAD

- Bluetooth integrado.
- Limpiaparabrisas trasero .
- Chasis de una sola pieza con refuerzos en la estructura de alta resistencia.
- Puertas reforzadas con barras anti-intrusión .
- Frenos de disco en las 4 ruedas con pinzas rojas.
- Encendido automático de las luces de emergencia en caso de frenada brusca .
- Doble limpiaparabrisas delantero de velocidades con intermitente

## EQUIPAMIENTO

- Elevalunas eléctricos con control de impulsos.
- Faros delanteros lenticulares.
- Cierre centralizado con mando a distancia retráctil .
- Nuevo volante con logotipo Ligier e inserciones cromadas.
- Embellecedores interiores con aspecto de carbono .

## SISTEMA DE AUDIO

- Pack Multimedia Tablet táctil de 10" con doble toma USB, cámara de visión trasera.
- CarPlay y Android Auto (opcional).
- 2 altavoces de medios/graves en las puertas.

## MOTORES

Ligier JS50 Sport está disponible con el nuevo motor Progress Euro 5 que garantiza un bajo consumo de combustible y fiabilidad o con el motor DCI Euro 5 potente y respetuoso con el medio ambiente.



## LLANTAS



### Vega

Llantas de **aleación de aluminio Vega**  
de 15" - Gris plateado

## INTERIOR



### Sport

Asiento **Sport negro**

## COLORES



**Blanco glaciador**



**Negro Intenso**





TABLET PANTALLA TÁCTIL DE 10"

**Innovador sistema de ayuda para el conductor,** intuitivo y con la pantalla táctil más grande del mercado, disponible **con doble toma USB,** cámara de marcha atrás y con sistema **Carplay & Android Auto integrado.**

## DISEÑO EXTERIOR ICÓNICO

El icónico **Ligier JS50** ha sido **rediseñado por completo, tanto por dentro como por fuera.** La nueva parte delantera le da un fuerte carácter y un aspecto aún más atlético. El nuevo salpicadero con dos tomas de aire lo convierte en el cuadríciclo más deportivo de la historia.



Ligier JS50

# Sport Pack

## ¡Deportivo y equipado!

El **nuevo diseño** del interior y el exterior del JS50 **revela su espíritu deportivo** y un **aspecto dinámico y ágil**. El acabado Sport Pack, con detalles en negro mate y brillante, ofrece un equilibrio ideal entre estilo y equipamiento de serie. Si eliges la versión "All Black", tendrás el Ligier más potente del mercado.



## CONDUCCIÓN Y SEGURIDAD

- Bluetooth integrado .
- Limpiaparabrisas trasero.
- Luces delanteras de circulación diurna.
- Chasis de una sola pieza con refuerzos en la estructura de alta resistencia.
- Puertas reforzadas con barras anti-intrusión .
- Frenos de disco en las 4 ruedas con pinzas rojas .
- Encendido automático de las luces de emergencia en caso de frenada brusca .
- Doble limpiaparabrisas delantero de velocidades con intermitente.

## EQUIPAMIENTO

- Elevalunas eléctricos con control de impulsos.
- Faros delanteros lenticulares.
- Cierre centralizado con mando a distancia retráctil.
- Nuevo volante con logotipo Ligier e inserciones cromadas.
- Embellecedores interiores con aspecto de carbono.

## SISTEMA DE AUDIO

- Pack Multimedia Tablet táctil de 10" con doble toma USB, cámara de visión trasera.
- CarPlay y Android Auto.
- Pack HIFI 2.0: 2 tweeters + 2 altavoces.

## MOTOR

Ligier JS50 Sport está disponible con el nuevo motor progress Euro 5 que garantiza un bajo consumo de combustible y fiabilidad o con el nuevo motor DCI Euro 5 potente y respetuoso con el medioambiente.



## LLANTAS



### Vega

Llantas de **aleación de aluminio**  
de 15" Vega - Negro Mate

## INTERIOR



### Sport

Asiento **Sport Negro**

## COLORES



Blanco Perla Metalizado



Azul Odissey Metalizado



Gris Grafito Metalizado



Negro Intenso



Rojo Toledo Metalizado





## TABLET PANTALLA TÁCTIL DE 10"

Innovador sistema de ayuda para el conductor, intuitivo y con la pantalla táctil más grande del mercado, disponible **con doble toma USB**, cámara de marcha atrás y con **sistema Carplay & Android Auto integrado**.

## NUEVO DISEÑO INTERIOR

¡Haz que cada viaje sea inolvidable con el nuevo Ligier JS50!

**Con un interior completamente rediseñado, nuestro coche urbano es aún más elegante y práctico gracias a los nuevos acabados de carbono y el nuevo espacio de carga. Ahora cuenta con una nueva pantalla táctil de 10", la más grande del mercado. ¡Con el Pack JS50 Sport podrás disfrutar de una calidad premium y una conectividad superior!**



Ligier JS50

# Sport Ultimate

## Icónico y conectado

Como modelo icónico de Ligier, el JS50 Sport Ultimate presenta un nuevo y atrevido diseño. Dotado de tecnología, incorpora el exclusivo pack Hi-Fi 6.0 de Pioneer y es el mayor táctil en el mercado de los cuadríciclos. JS50 Sport Ultimate, el deportivo que te hará sentir dueño de tu espíritu rebelde.





## CONDUCCIÓN Y SEGURIDAD

- Bluetooth integrado.
- Limpiaparabrisas trasero.
- Luces LED delanteras de circulación diurna.
- Chasis de una sola pieza con refuerzos estructurales de alta resistencia.
- Puertas reforzadas con barras anti-intrusión.
- Frenos de disco en las cuatro ruedas con pinzas rojas.
- Luces de emergencia automáticas en caso de desaceleración brusca.
- Doble limpiaparabrisas delantero de 3 velocidades con 1 intermitente.

## EQUIPAMIENTO

- Elevelunas eléctricos con control de impulsos.
- Faros delanteros lenticulares DRL.
- Cierre centralizado con mando a distancia retráctil.
- Nuevo volante con logotipo Ligier e inserciones Carbon Look.
- Embellecedores interiores con aspecto de carbono.
- Iluminación interior de LED integrada.

## SISTEMA DE AUDIO

- Pack Multimedia Tablet táctil de 10" con doble toma USB, cámara de visión trasera.
- CarPlay y Android Auto.
- Pack HIFI 6.0: 2 altavoces de agudos + 2 altavoces de medios/graves + 2 altavoces coaxiales de 3 vías.

## MOTORIZACIONES

Ligier JS50 Sport está disponible con el nuevo motor Progress Euro 5, que garantiza un bajo consumo de combustible y fiabilidad, o con el nuevo motor DCI Euro 5, potente y respetuoso con el medio ambiente.



## LLANTAS



### Extreme

Llantas de aleación de **aluminio**  
de 16" **Extreme** - Negro Mate

## INTERIOR



### Ultimate

Asiento **ULTIMATE** con inserción  
de carbono y logotipo Ligier

## COLORES



Blanco Perla Metalizado



Azul Arrecife Metalizado



Gris Asfalto



Negro Intenso



Rojo Toledo Metalizado





### **Iluminación interior LED integrada**

La iluminación LED integrada proporciona un ambiente tecnológico al interior. Desde el salpicadero hasta el cuadro de mandos, el look de carbono resalta la deportividad del interior.

### **TABLET PANTALLA TÁCTIL DE 10"**

Sistema de conducción innovador e intuitivo con la pantalla táctil más grande del mercado, disponible con **doble toma USB**, cámara de marcha atrás y sistema **CarPlay & Android Auto integrado**.



Ligier JS50

# Sport Ultimate ICE TEC

**¡Conectado y superequipado!**

Con su amplia gama de elegantes acabados, su equipamiento deportivo y conectividad, el nuevo Ligier JS50 Sport Ultimate ICE TEC te seducirá. **Cómodo, súper equipado y atrevido**, se adapta a todas tus necesidades de conducción.



## CONDUCCIÓN Y SEGURIDAD

- Bluetooth integrado.
- Limpiaparabrisas trasero.
- Luces LED delanteras de circulación diurna.
- Chasis de una sola pieza con refuerzos estructurales de alta resistencia.
- Puertas reforzadas con barras anti-intrusión.
- Frenos de disco en las cuatro ruedas con pinzas rojas.
- Luces de emergencia automáticas en caso de desaceleración brusca.
- Limpiaparabrisas delantero doble de 3 velocidades con 1 intermitente.
- Dirección asistida eléctrica.
- Aire acondicionado.

## EQUIPAMIENTO

- Ejevalunas eléctricos con control de impulsos.
- Faros delanteros lenticulares DRL.
- Cierre centralizado con mando a distancia retráctil.
- Nuevo volante con logotipo Ligier e inserciones Carbon Look.
- Embellecedores interiores con aspecto de carbono.
- Iluminación interior de LED integrada.

## SISTEMA DE AUDIO

- Pack Multimedia Tablet táctil de 10" con doble toma USB, cámara de visión trasera.
- CarPlay y Android Auto.
- Pack HI-FI 6.0: 2 altavoces de agudos + 2 altavoces de medios/graves + 2 altavoces coaxiales de 3 vías.

## MOTORIZACIONES

El Ligier JS50 Sport está disponible con el nuevo motor DCI Euro 5, potente y respetuoso con el medio ambiente.



## LLANTAS



### Extreme

Llantas de Aleación de aluminio de 16" Extreme - Negro Mate

## INTERIOR



### Ultimate

Asiento ULTIMATE con inserción de carbono y logotipo Ligier

## COLORES



Blanco Perla Metalizado



Azul Arrecife Metalizado



Gris Asfalto



Negro Intenso



Rojo Toledo Metalizado





### **TABLET PANTALLA TÁCTIL De 10"**

**Sistema de conducción innovador e intuitivo** con la pantalla táctil más grande del mercado, disponible **con doble toma USB**, cámara de marcha atrás y sistema **CarPlay & Android Auto integrado**.

### **Dirección asistida eléctrica exclusiva**

**Auténtica innovación en el sector de los microcoches**, Ligier es la única marca que ofrece **dirección asistida eléctrica**. Esta tecnología garantiza un mayor confort y máxima seguridad a sus usuarios.



**JS60**







# Ligier JS60 **Chic**

## Único y con carácter!

Allá donde quieras ir, el SUV Chic te ofrece un **confort de conducción sin igual**. Su **diseño superior y exclusivo** le da un aspecto elegante y moderno.



## CONDUCCIÓN Y SEGURIDAD

- Bluetooth integrado.
- Limpiaparabrisas trasero.
- Luces LED delanteras de circulación diurna.
- Faros antiniebla delanteros.
- Chasis de una sola pieza con refuerzos estructurales de alta resistencia.
- Puertas reforzadas con barras anti-intrusión.
- Frenos de disco en las 4 ruedas con pinzas rojas.
- Luces de emergencia automáticas en caso de desaceleración brusca.
- Limpiaparabrisas delantero doble de 3 velocidades con 1 intermitente.
- Dirección asistida eléctrica.
- Aire acondicionado.

## EQUIPAMIENTO

- Elevelunas eléctricos con control de impulsos.
- Faros delanteros lenticulares.
- Cierre centralizado con mando a distancia retráctil.
- Nuevo volante con logotipo Ligier e inserciones cromadas.
- Embellecedores interiores con aspecto de carbono.

## SISTEMA DE AUDIO

- Pack multimedia, tablet táctil de 10" con doble toma USB, cámara de visión trasera.
- CarPlay y Android Auto.
- Altavoces medios en las puertas.

## MOTOR

El Ligier JS50 Sport está disponible con el nuevo motor DCI, potente y respetuoso con el medio ambiente.



## LLANTAS



### Extreme

Llanta de aleación de **aluminio**  
**Vega de 15"** -Bicolor

## INTERIOR



### Chic

Asiento tipo brazaletes en negro

## COLORES



Blanco Perla Metalizado



Azul Odissey metalizado



Gris Grafito Metalizado



Negro intenso



Rojo Toledo Metalizado





### TABLET PANTALLA TÁCTIL DE 10"

**Sistema de conducción innovador e intuitivo** con la pantalla táctil más grande del mercado, disponible con **doble toma USB**, cámara de marcha atrás y sistema **CarPlay & Android Auto integrado**.

### **Dirección asistida eléctrica exclusiva.**

**Auténtica innovación en el sector de los microcoches Ligier** es la única marca que ofrece **dirección asistida eléctrica**. Esta tecnología garantiza un mayor confort y máxima seguridad para sus usuarios.



Ligier JS60

# Sport Ultimate

## Dinámico y ágil!

El nuevo frontal del **Ligier JS60** ha sido rediseñado y te encantarán sus **líneas deportivas y robustas**. El acabado Sport viene con un **equipamiento premium** cuidadosamente seleccionado.



## CONDUCCIÓN Y SEGURIDAD

- Bluetooth integrado.
- Limpiaparabrisas trasero.
- Luces LED delanteras de circulación diurna.
- Faros antiniebla delanteros.
- Chasis de una sola pieza con refuerzos estructurales de alta resistencia.
- Puertas reforzadas con barras anti-intrusión.
- Frenos de disco en las 4 ruedas con pinzas rojas.
- Luces de emergencia automáticas en caso de desaceleración brusca.
- Limpiaparabrisas delantero doble de 3 velocidades con 1 intermitente.
- Dirección asistida eléctrica.
- Aire acondicionado.

## EQUIPAMIENTO

- Elevalunas eléctricos con control de impulsos.
- Faros delanteros lenticulares DRL.
- Cierre centralizado con mando a distancia retráctil.
- Nuevo volante con logotipo Ligier e inserciones Carbon Look.
- Embellecedores interiores con aspecto de carbono.
- Iluminación interior de LED integrada.

## SISTEMA DE AUDIO

- Pack Multimedia, Tablet táctil de 10" con doble toma USB, cámara de visión trasera.
- CarPlay y Android Auto.
- Pack HI-FI 6.0: 2 altavoces de agudos + 2 altavoces de medios/graves + 2 altavoces coaxiales de 3 vías.

## MOTOR

El Ligier JS50 Sport está disponible con el nuevo motor DCI, potente y respetuoso con el medio ambiente.



## LLANTAS



### Extreme

Llanta de aleación de **aluminio 16"**  
**Extreme** - Negro mate

## INTERIOR



### Ultimate

Asiento ULTIMATE con inserción de  
carbón y logotipo Ligier

## COLORES



Blanco Perla Metalizado



Azul Arrecife Metalizado



Gris Asfalto



Negro Intenso



Rojo Toledo Metalizado





### TABLET PANTALLA TÁCTIL DA 10"

Sistema de conducción innovador e intuitivo con la pantalla táctil más grande del mercado, disponible con **doble toma USB**, cámara de marcha atrás y sistema **Carplay & Android Auto integrado**.

### Iluminación interior LED integrada

La iluminación LED integrada le da un ambiente cálido al interior. Desde el salpicadero hasta el cuadro de mandos, el look de carbono resalta un interior deportivo.





MICROCAR

DUÉ





Microcar Dué

# INITIAL

## El CityCar Imprescindible

Ágil y compacto, el nuevo Dué Initial se mueve con soltura y elegancia. Su diseño curvilíneo, realizado por **las nuevas llantas de aleación de 14"**, ¡lo hacen perfecto para tus salidas urbanas!



## CONDUCCIÓN Y SEGURIDAD

- Bastidor de una sola pieza con refuerzos estructurales de alta resistencia.
- Puertas reforzadas con barras anti-intrusión.
- Frenos de disco en las 4 ruedas con pinzas rojas
- Encendido automático de las luces de emergencia en caso de desaceleración brusca.

## EQUIPAMIENTO

- Elevelunas eléctricos con control de impulsos.
- Faros delanteros lenticulares DRL.
- Cierre centralizado con mando a distancia retráctil.
- Nuevo volante con logotipo Microcar e inserciones cromadas.
- Embellecedores interiores en negro brillante.

## SISTEMA DE AUDIO

- Autoradio con 2 altavoces.
- Pack multimedia, tablet táctil de 10", con doble toma y cámara de visión trasera.
- Carplay y Android Auto (opcional).

## MOTOR

Microcar Dué Initial está disponible con el nuevo motor Progress que garantiza un bajo consumo de combustible y fiabilidad.



## LLANTAS



### Dos tonos

Llanta de aleación de **aluminio**  
**bicolor de 14"**

## INTERIOR



### Ergonómico

Asientos ergonómicos con respaldo  
reclinable y tapicería negra.

## COLORES



Blanco Glaciar



Negro Intenso





### **Radio multimedia opcional**

Microcar Dué Initial puede equiparse con una radio multimedia Pioneer opcional con pantalla táctil BT/MP3/ RDS y 2 altavoces Pioneer.

## **Confort**

Cómodo, manejable y fácil de conducir, el Dué Initial dispone de una gama de opciones y acabados que lo convertirán en un elegante coche urbano.



# Microcar Dué **MUST**

## Ágil y armonioso

Fluido y armonioso, el nuevo Dué Must seduce gracias a su diseño irresistible. Esta versión lleva de serie el sistema de radio multimedia con Bluetooth, pantalla táctil de 6,2" y **¡con CarPlay & Android Auto!**



## CONDUCCIÓN Y SEGURIDAD

- Bluetooth integrado
- Chasis de una sola pieza con refuerzos estructurales de alta resistencia
- Puertas reforzadas con barras anti-intrusión.
- Frenos de disco en las 4 ruedas con pinzas rojas
- Luces de emergencia automáticas en caso de desaceleración brusca
- Cámara de visión trasera

## EQUIPAMIENTO

- Ejevalunas eléctricos con control de impulsos
- Faros delanteros lenticulares DRL
- Cierre centralizado con mando a distancia retráctil
- Nuevo volante con logotipo Microcar e inserciones cromadas
- Embellecedores interiores del color de la carrocería

## SISTEMA DE AUDIO

- Radio multimedia Pioneer con pantalla táctil de 10".
- Carplay o Android Auto (opcional).
- Altavoces medios en las puertas.

## MOTORIZACIONES

Microcar Dué Must está disponible con el nuevo motor Progress Euro 5 que garantiza un bajo consumo de combustible y fiabilidad o con el nuevo motor DCI Euro 5 potente y respetuoso con el medio ambiente.



## LLANTAS



### Dos tonos

Llanta de aleación de **aluminio**  
**bitono de 15"**

## INTERIOR



### Ergonomía

**Asientos ergonómicos** con respaldo  
reclinable y tapicería negra.

## COLORES



**Rojo Toledo**  
**Metalizado**



**Blanco Perla**  
**Metalizado**



**Azul Odisey**  
**Metalizado**



**Negro Intenso**







### Sistema de radio multimedia de 6,2"

De serie en Microcar Dué Must es el sistema de radio multimedia con Bluetooth, **pantalla táctil de 6,2"** y **¡con CarPlay & Android Auto!** (opcional)

## DISEÑO EXTERIOR ICÓNICO

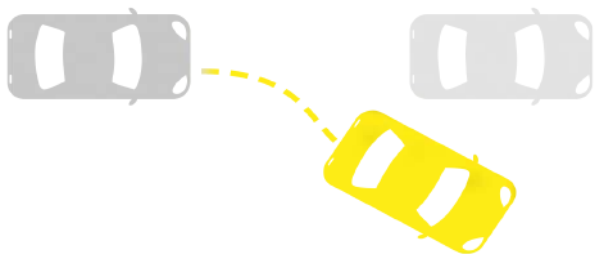
El **Microcar Dué Must** está equipado de serie con pintura metalizada bicolor. ¡Ligier te ofrece una vez más el microcoche **más seguro y tecnológico del mercado** con una relación calidad/precio realmente irresistible!

# Dirección asistida eléctrica

**Verdadera innovación** en el mercado de los microcoches, Ligier es el único fabricante que ofrece **dirección asistida eléctrica**.

Esta tecnología garantiza a los clientes de Ligier el máximo confort y seguridad.

**Pruébalo, ¡no volveras atrás!**



## Confort

Las maniobras requieren cinco veces menos esfuerzo que en un vehículo sin dirección asistida. El movimiento también es fluido y regular al girar el volante.

## Seguridad

La dirección asistida es eléctrica, para una mayor fiabilidad y eficiencia. Se adapta a las condiciones de conducción, evita desviaciones involuntarias y devuelve activamente el volante a la línea recta.

# CarPlay & Android Auto

## De serie en toda la gama Ligier

Fácil de usar, intuitivo y rápido, el sistema CarPlay & Android Auto proporciona acceso directo a las funciones, aplicaciones y agenda del teléfono gracias a los grandes iconos de la pantalla de la radio del coche.



## Servicios Multimedia

Multiplica por diez las funciones multimedia de tu vehículo gracias a la gran cantidad de aplicaciones disponibles: navegación, GPS (Waze, Maps...), plataformas de música (Spotify, Deezer, mensajería, telefonía etc. El catálogo de aplicaciones disponibles es amplio, sólo queda definir las que necesitas.



## Seguridad

El control por voz te hace la vida más fácil: utiliza las aplicaciones fácilmente sin apartar la vista de la carretera.

No hay riesgo de distracción, ya que las aplicaciones consideradas incompatibles con la conducción se bloquean por motivos de seguridad.

# Pack HI.FI

## **PACK HI.FI PIONEER 2.0**

2 altavoces de alto rendimiento  
+ 2 tweeters



## **PACK HI.FI PIONEER 6.0**

2 tweeters + 2 altavoces de  
medio/graves + 2 altavoces  
coaxiales de 3 vías



# Motor

DCI y PROGRESS

Los mejores de su clase

## Progress\*

*Bajo consumo  
y fiabilidad*



### PAR DEL MOTOR

Máxima agilidad para el uso diario



### ECONÓMICO

Lo esencial a un precio asequible

\*De serie en Ligier JS50 Sport, Ligier JS50 Sport Pack y Ligier JS50 Sport Ultimate.

## DCI\*

*Tecnológico  
y comfortable*



### Nº1 PAR DEL MOTOR

Máxima agilidad para el uso diario



### FACIL APARCAMIENTO

Evita las incómodas sacudidas del motor al arrancar gracias a la gestión electrónica del motor

### DIRECCIÓN ASISTIDA ELECTRICA\*\*

Máximo confort y seguridad con dirección asistida eléctrica



### FLEXIBILIDAD DEL MOTOR

Un motor todavía más fluido para un viaje agradable



### AIRE ACONDICIONADO\*\*

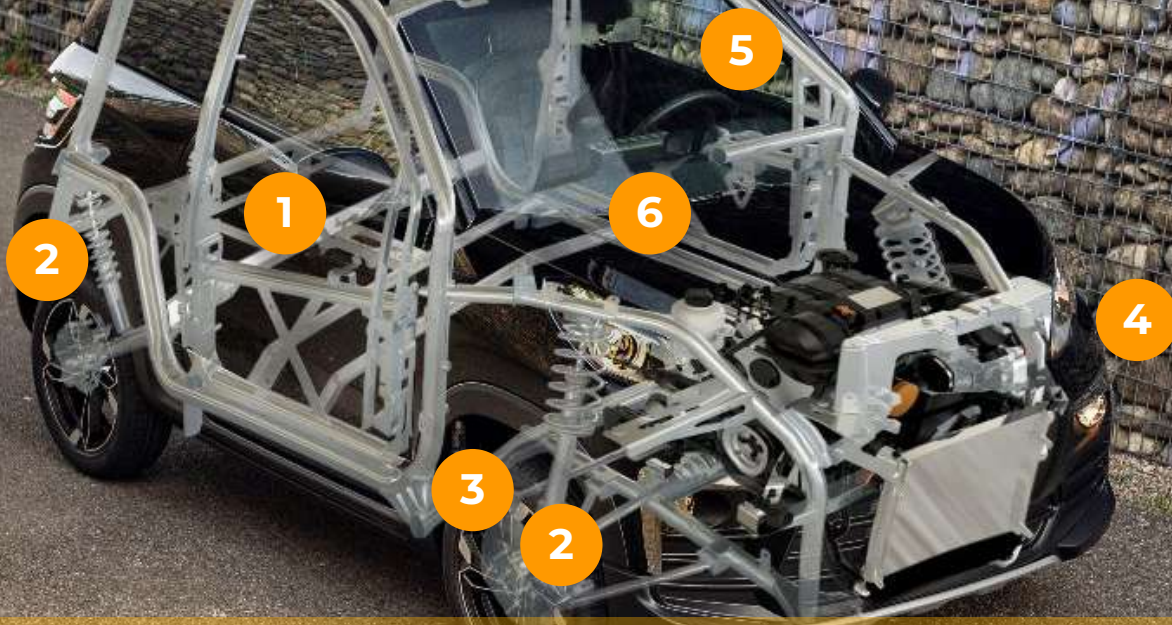
Mucha más comodidad para vuestro viaje

\*De serie en Ligier JS50 Sport Ultimate ICE TEC, Ligier JS60 SUV Extreme y Ligier JS60 Sport Ultimate. Opcional en Ligier JS50 Sport, Ligier JS50 Sport Pack y Ligier JS50 Sport Ultimate.

\*\* De serie en Ligier JS50 Sport Ultimate ICE TEC, Ligier JS60 SUV Extreme, Ligier JS60 Sport Ultimate.

# Seguridad

¡TU SEGURIDAD, NUESTRA PRIORIDAD!



El fabricante somete todos sus nuevos modelos a pruebas de choque con un maniquí instrumentado. De hecho, durante las fases de desarrollo, los ingenieros realizan pruebas de choque virtuales utilizando software especializado para desarrollar todos los componentes esenciales para la seguridad del usuario. Las simulaciones técnicas proporcionan un concepto de seguridad inteligente y completo para garantizar una célula de seguridad óptima en caso de choque.

## 1 BARRAS ANTI-INTRUSIÓN

Al igual que en los turismos, la puerta está reforzada con una barra tubular de mayor sección para proteger al máximo el vehículo.

## 2 FRENOS DE DISCO EN CUATRO RUEDAS

El micro coche del Grupo Ligier es el único cuadríciclo ligero equipado con frenos de disco delanteros y traseros para un frenado modular y eficaz en todas las condiciones.

## 3 COMPORTAMIENTO EN CARRETERA CERTIFICADO

Los vehículos del Grupo Ligier gozan de un comportamiento en carretera y un comportamiento dinámico superiores a la norma, gracias a la experiencia de Ligier en el automovilismo de competición.

## 4 LUCES DIURNAS CON TECNOLOGÍA LED

Para ser visible incluso durante el día, las luces de circulación diurna se encienden automáticamente cuando se apagan los faros. La tecnología LED garantiza una iluminación de alto rendimiento y bajo consumo.

## 5 DIRECCIÓN ASISTIDA ELÉCTRICA

Auténtica innovación en el sector de los minicoches, Ligier es la única marca que ofrece dirección asistida eléctrica (opcional con motor DCI). Esta tecnología es una garantía de mayor confort y seguridad para sus usuarios.

## 6 DOBLE LIMPIAPARABRISAS

El Ligier es el único microcoche del mercado que dispone de un doble limpiaparabrisas capaz de cubrir una superficie tan amplia; de hecho, cubre el 85% del parabrisas, mucho más de lo que exige la normativa.



1 + 1 = DOBLE CEPILLO

¡Visibilidad  
inmejorable!

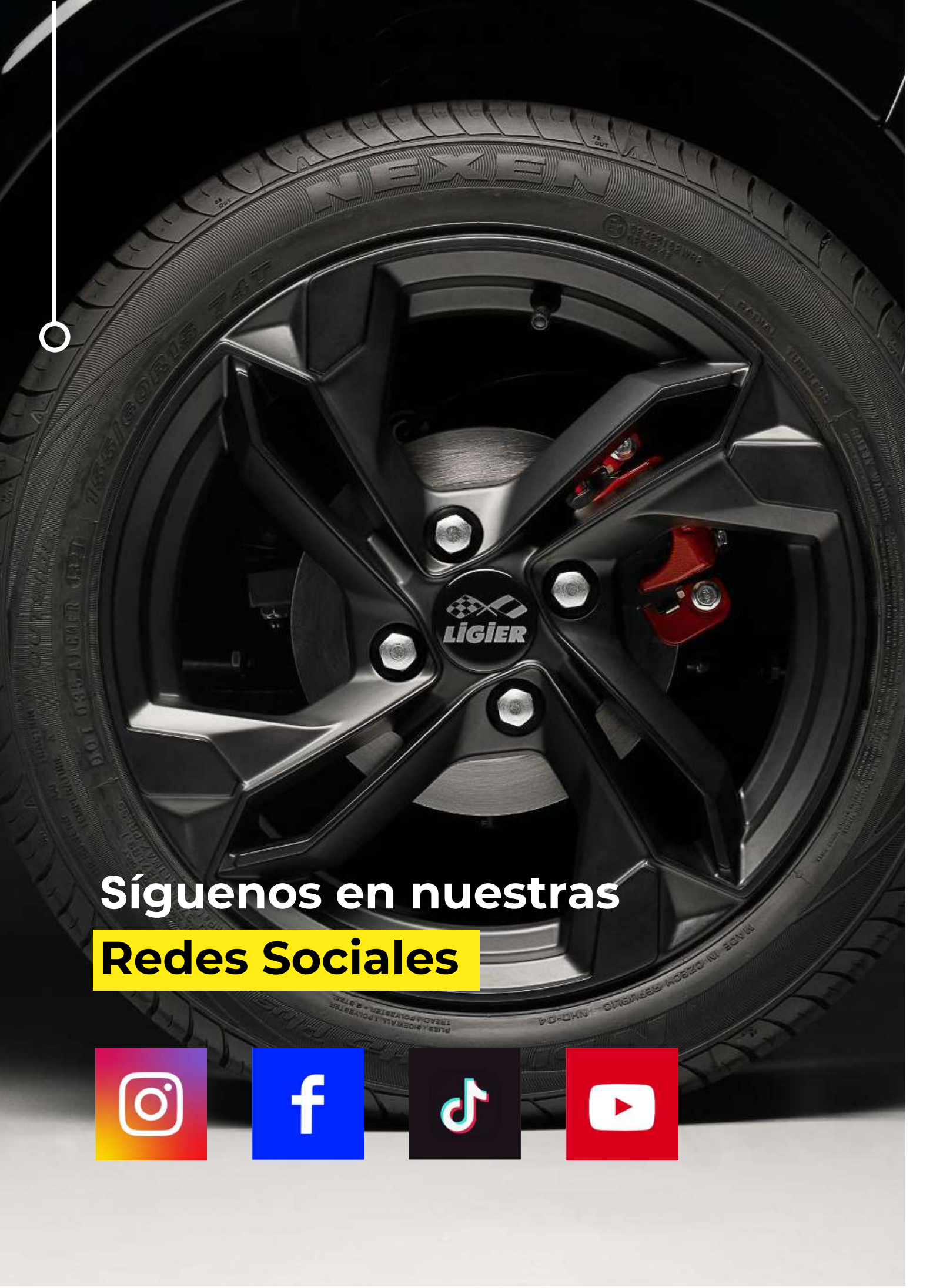
# Servicios

**GARANTÍA DEL  
FABRICANTE**

**3  
AÑOS**

Los cuadríciclos ligeros (6 kW) pueden conducirse a partir de los 15 años con un permiso AM. El transporte de un segundo pasajero está permitido si el conductor tiene al menos 16 años y es titular de un permiso AM. Las características de los vehículos pueden variar de un país a otro; para la definición exacta de los modelos disponibles en su país, consulte a su distribuidor autorizado. El fabricante se reserva el derecho de modificar los modelos descritos en este documento en cualquier momento y sin previo aviso. A pesar del cuidado puesto en su elaboración, y salvo error tipográfico, este folleto no puede constituir un documento contractual. Los colores de los modelos presentados en este folleto son indicativos, ya que la prensa no puede reproducir con precisión los colores vivos.

Fotos: Simpol s.r.l - Copyright : Ligier Group - Todos los derechos reservados - prohibida su reproducción. Noviembre de 2022.



**Síguenos en nuestras  
Redes Sociales**

